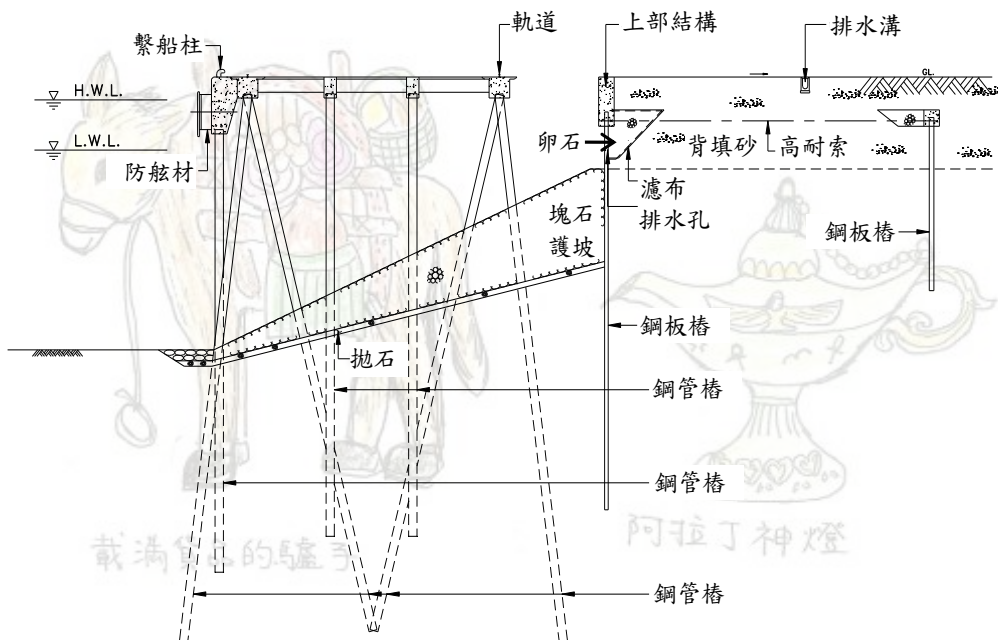
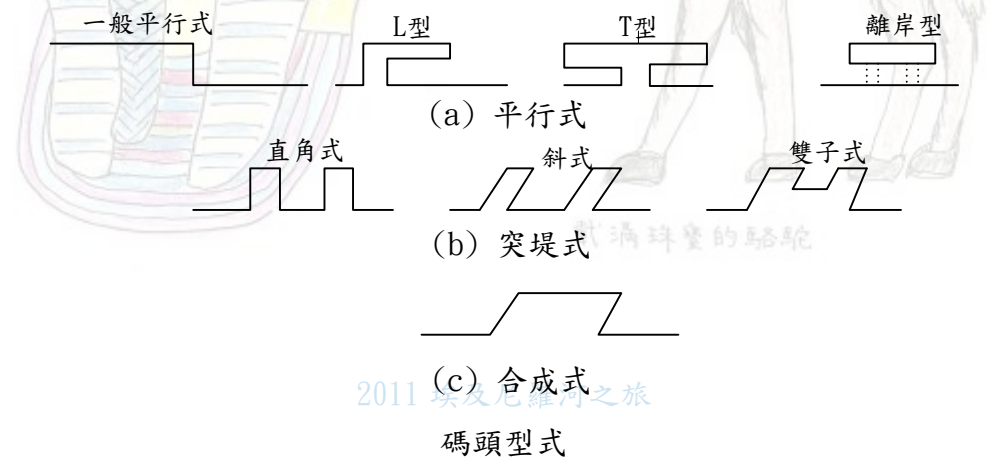


## 離岸式碼頭(detached wharf, detached pier)

碼頭前面水深不足，為停靠吃水較深船舶，在碼頭海側設置平行於碼頭的離岸式碼頭，利用連絡橋與陸上交通。離岸式碼頭結構如同橫棧橋(shore-bridge)，兩者差異在於連絡橋的長度，短者為橫棧橋，長者為離岸式碼頭。棧橋與碼頭差異處為不承受背後土壓，地震時可承受較大水平力。基礎地盤承载力限制少，適用於軟弱地盤。

離岸式碼頭作為大量處理煤、礦石等散貨時，成為軌道行走式橋式起重機或卸料機的基礎，或設置於離岸處作為繫船岸用設施。通常無版結構，以樑(grider)連結腳柱部。



離岸式碼頭斷面例