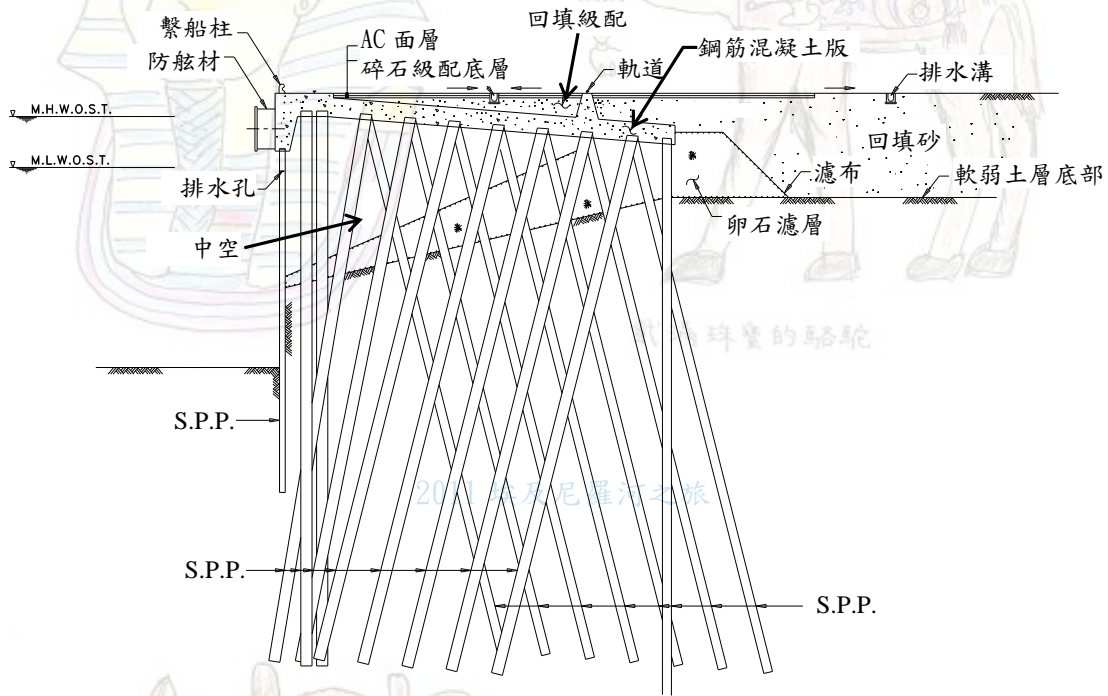


平版樁基式碼頭(relieving platform pile type pier)

平版樁基式碼頭下部結構為樁，可用直樁或直樁與斜樁混用。樁可為鋼筋混凝土樁或鋼樁。各樁排列貫入地盤，承受上部垂直荷重及船舶橫向衝力與拉力。樁頂部露出平均潮位，可構築鋼筋混凝土平板，碼頭前方築頂壁，平板填鋪相當厚度砂土後，再鋪設碼頭面。



載滿貨品的驢子

回繫船設施

回分類索引



阿拉丁神燈

回海洋工作站