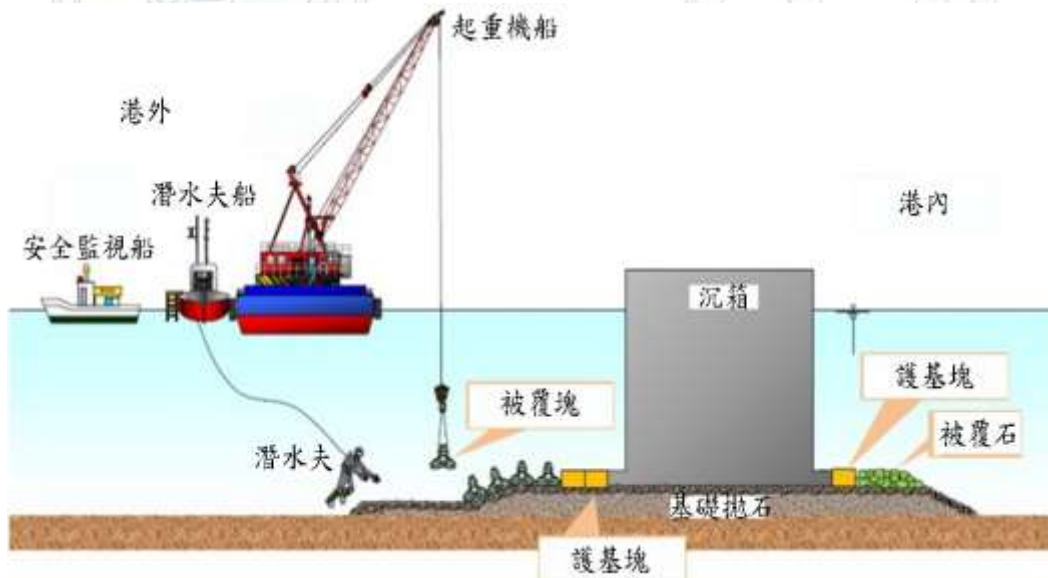


被覆護基工

沉箱式防波堤前趾部容易受波浪作用而被淘刷，導致沉箱傾斜，通常會設置護基工以防止淘刷，通常採用立體長方塊，因其形狀似豆腐，有人稱護基塊為「豆腐」。

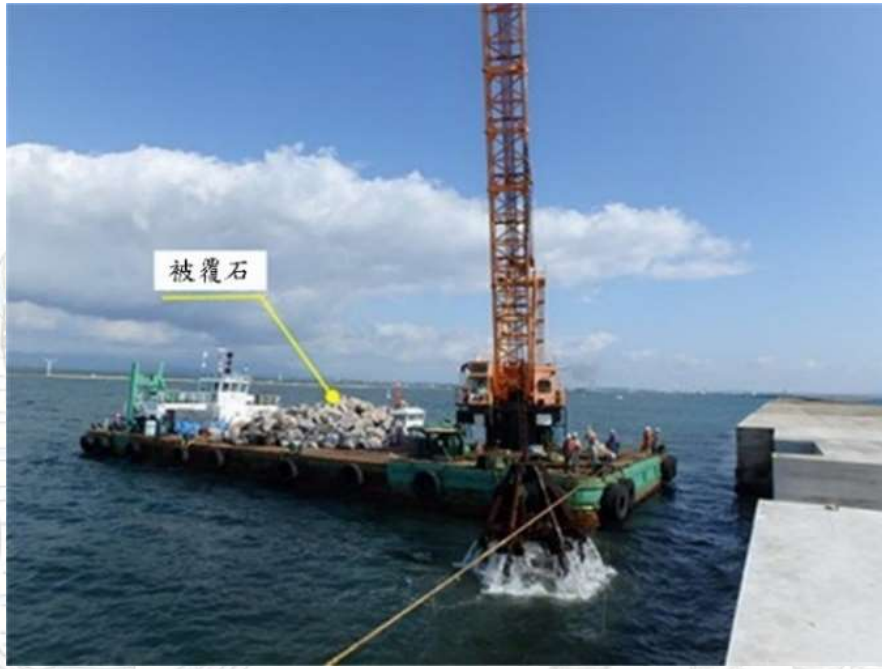
沉箱式防波堤除利用護基方塊護基外，亦會在其上配置異形消波塊，以期減少作用波力。此時應注意消波塊被覆工，只有在被覆層頂高於堤體(等於)，而且寬度夠寬時才會有減波壓效果，寬度不足或頂高過低時，波反而會在消波塊被覆工上產生碎波，增加波力，通常採用2排並列時，頂高必須大於 $0.5H_{1/3}$ 。



摘譯自：<http://www.aomi.co.jp/genba/akita/safe/index.html>

被覆護基工如上圖分成被覆塊(異形消波塊)、被覆石及護基塊等，其目的為防止基礎工及本體工受波浪作用引起破壞。由起重機船吊掛，依潛水夫指示拋放及整平。

被覆石是為防止基礎拋石移動流失，設置於港內側基礎拋石表面。海上拋放作業時，石材拋放是由拋石船(自航或非航吊斗船)上的抓斗拋放。

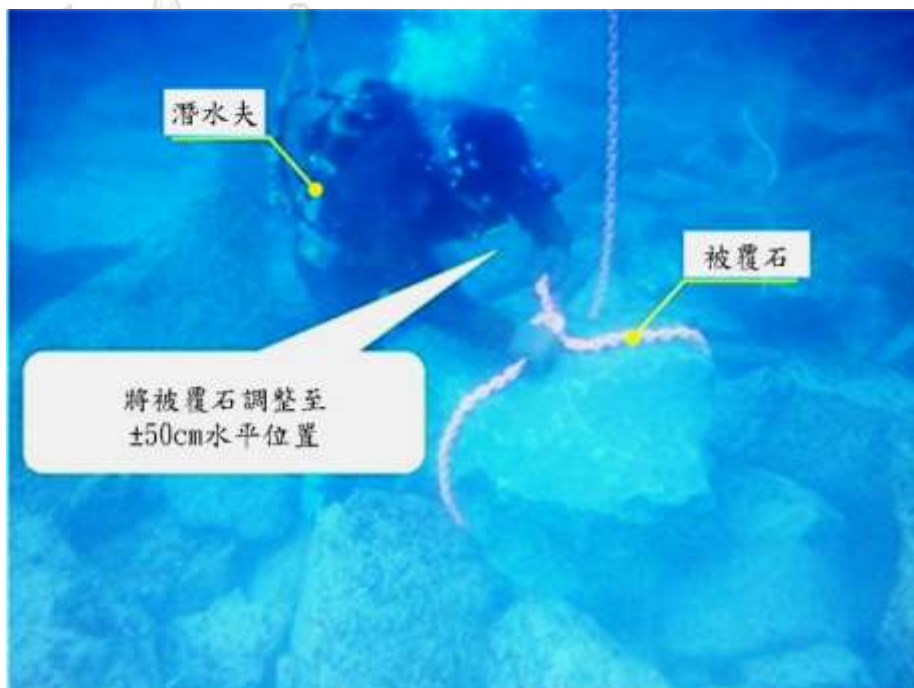


摘自：<http://www.pa.thr.mlit.go.jp/akita/miyu/nooo6-burokkusettihen.html>

載滿碎石的駁船

被覆層石材拋放與後續整平作業有密切關係，通常不從海面直接拋放，依潛水夫指示在基礎面附近直接拋放者為多。

被覆石拋放完成後進行整平作業前，利用木樁或木板放樣。潛水夫如下圖，將之作為基準，整平被覆石至水平高差 $\pm 50\text{cm}$ 以內。被覆石(約1噸重)移動是潛水夫使用船上絞車作業。



摘譯自：<http://www.pa.thr.mlit.go.jp/akita/miyu/nooo6-burokkusettihen.html>

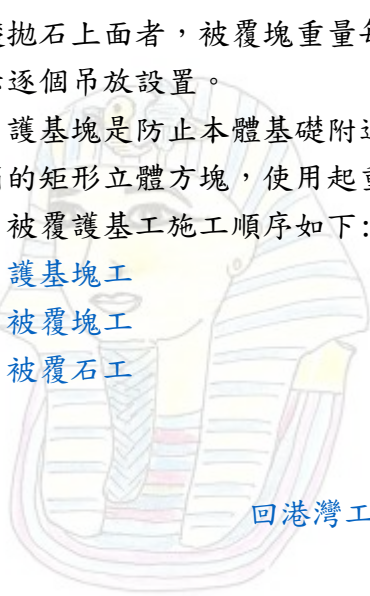
陸上拋放作業除機械為履帶式起重機及大卡車外，作業程序同海上拋放。

被覆塊是為防止基礎拋石受作用於沉箱波浪引起流的沖刷，鋪設於港外側基礎拋石上面者，被覆塊重量每個約為4噸，設置方法為利用起重機依潛水夫指示逐個吊放設置。

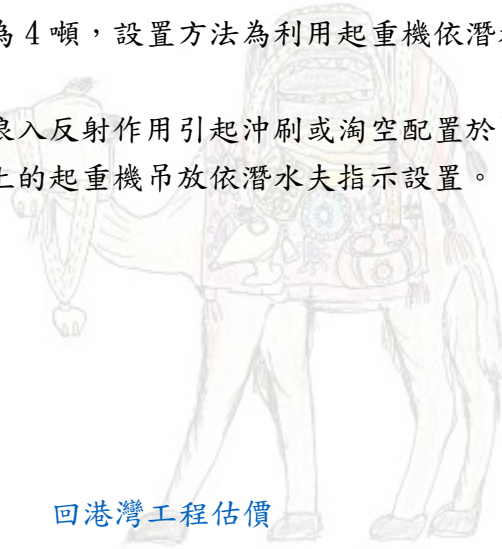
護基塊是防止本體基礎附近受波浪入反射作用引起沖刷或淘空配置於緊鄰沉箱的矩形立體方塊，使用起重機船上的起重機吊放依潛水夫指示設置。

被覆護基工施工順序如下：

- ① 護基塊工
- ② 被覆塊工
- ③ 被覆石工



回港灣工程施工



回港灣工程估價

載滿珠寶的駱駝

2011 埃及尼羅河之旅



載滿貨品的驢子



阿拉丁神燈