

## 鋼樁式堤體工

鋼樁式堤體工通常設置於水深較淺、波高較小、地盤狀態不是良好處，其特徵為：

- ① 工種少
- ② 工期短
- ③ 下陷量少
- ④ 軟弱地盤處地盤改良費用少

缺點為：

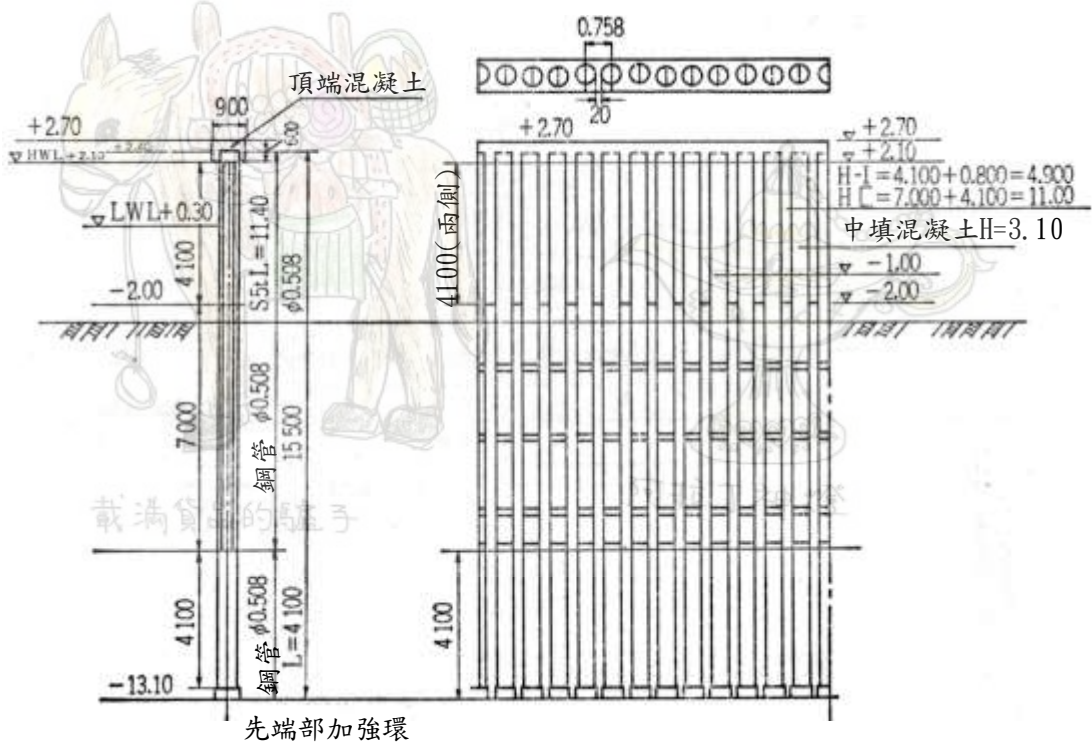
- ① 會產生透過波
- ② 必要防蝕作業
- ③ 維護管理不易

鋼樁式堤體以使用構材而言，可分類成

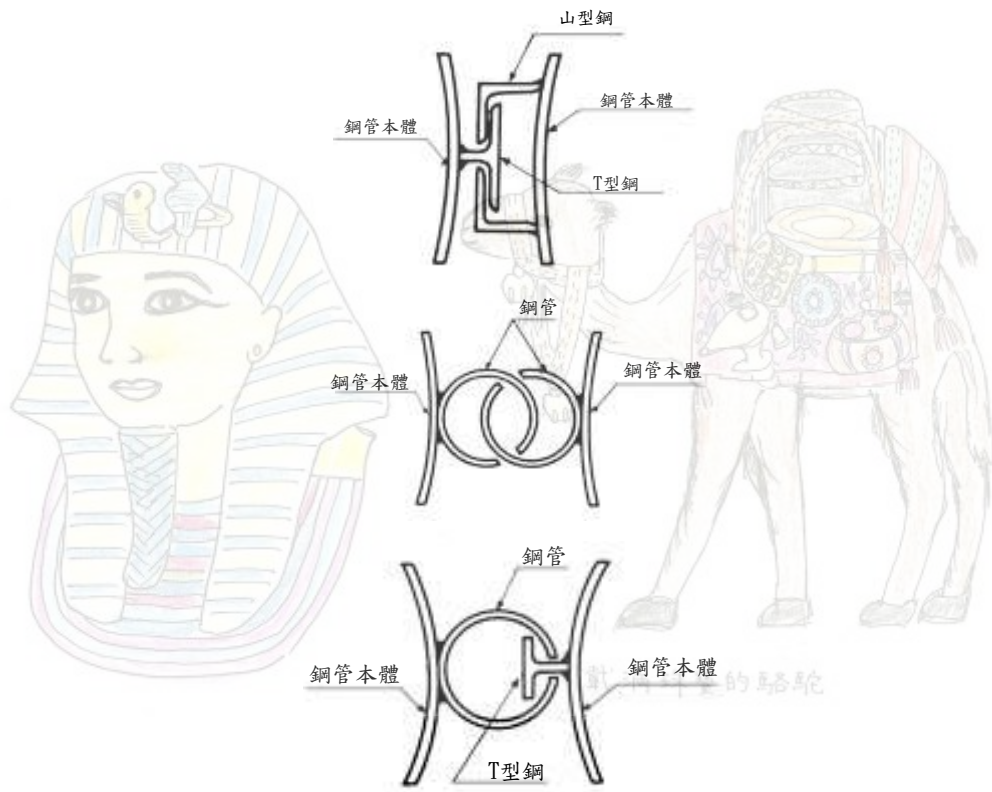
- ① 鋼管式

### 2011 埃及尼羅河之旅

鋼管式是沿法線方向以一定間隔打設鋼管樁，在鋼管樁露出水面的樁頭部份以混凝土被覆補強。



鋼管樁接頭形式如下圖



2011 埃及尼羅河之旅

② 帷幕式

帷幕式是以H型鋼為主要構材，在水面附近波力最強處設置遮蔽牆，以防止波浪入侵，海底附近海水可自由流出入，有海水交換效果。

